

## Számlázó program bejelentése

A 23/2014 (VI.30) NGM rendelet alapján minden felhasználónak kötelezően be kell jelentenie számlázó programját a NAV felé.

A bejelentésnek a program **használatba vételétől számított 30 napon belül** kell megtörténnie.

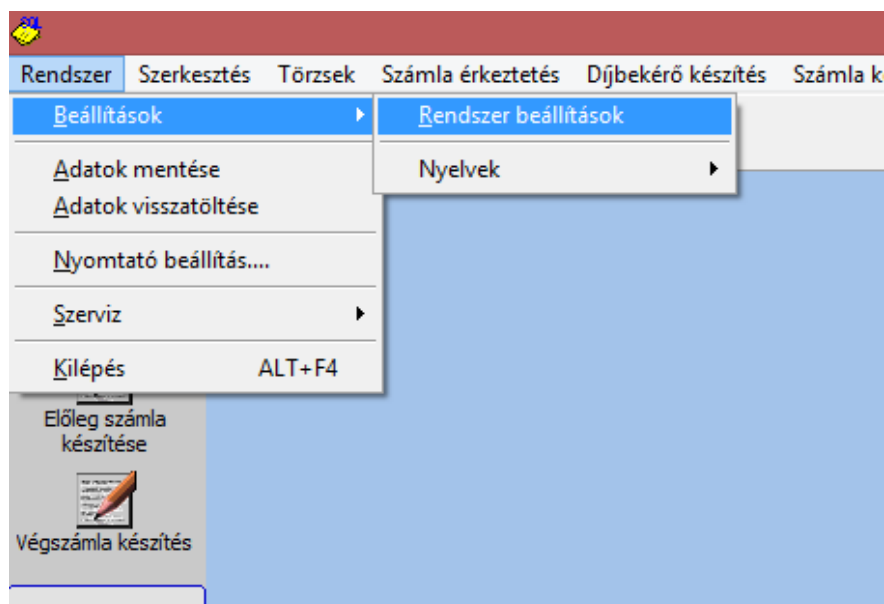
A bejelentés során a bejelentőre vonatkozó információkon (cégnév, adószám, kapcsolattartó) felül, az alábbi adatokat kell megadni:

- számlázó program neve, verziószáma
- fejlesztő neve, adószáma
- forgalmazó (értékesítő) neve, adószáma
- vásárlás dátuma
- használatba vétel dátuma

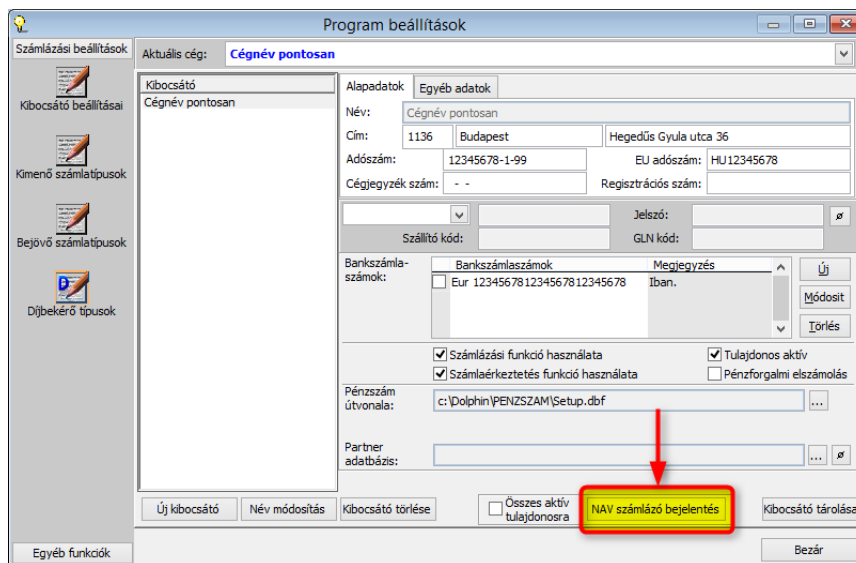
SZÁMLÁZÓ PROGRAM			
Használatba vétel bejelentésének törlése	<input type="checkbox"/>	Saját fejlesztésű program	<input type="checkbox"/>
Program neve	<b>Dolphin InvoicePro</b>	azonosítója	<b>4.2</b>
Program fejlesztő (gyártó) neve	<b>Dolphin Kft.</b>	adószáma	<b>12404133-2-41</b>
Program fejlesztő (gyártó) külföldi adószáma	Országkód <input type="checkbox"/>	Külföldi adószám	
Értékesítő/rendelkezésre bocsátó neve	<b>Dolphin Kft.</b>	adószáma	<b>12404133-2-41</b>
Értékesítő/rendelkezésre bocsátó külföldi adószáma	Országkód <input type="checkbox"/>	Külföldi adószám	
Program beszerzése	Programhasználat kezdete		
<input type="checkbox"/>	<input type="checkbox"/>	<input type="checkbox"/>	<input type="checkbox"/>
év	hó	nap	év
			év
			hó
			naptól

Az egyszerű és gyors bejelentés érdekében - a dátumok kivételével - programunkban lehetőség van ezeknek az információknak a legyűjtésére és az adatszolgáltatás előkészítésére, amelynek lépései a következők:

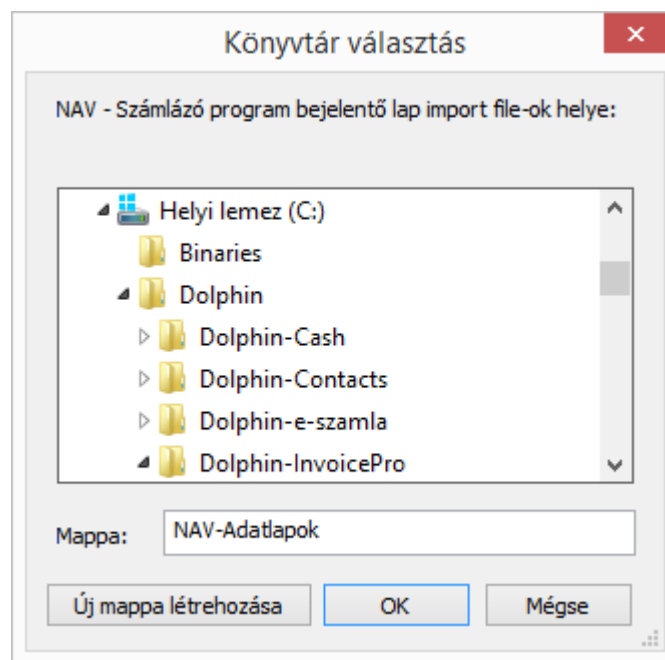
1, Lépjünk be a számlázó program **Rendszer/Beállítások/Rendszer beállítások** menüpontjába.



2, Kattintsunk a 'NAV számlázó bejelentés' gombra.



3, A megjelenő ablakban nyomjunk az 'OK' gombra.



4, A részben kitöltött adatlap automatikusan mentésre kerül **Dolphin/NAV-Adatlapok** mappába.

5, Az így elkészült adatlap az ÁNYK (Általános Nyomtatványkitöltő programon) keresztül ellenőrizhető, szerkeszthető és küldhető be a NAV felé, az ÁNYK program Szerviz/egyedi importálás menüpontján keresztül.

6, Az elkészült adatlap az Általános Nyomtatványkitöltő (ÁNYK) program **Szerviz / egyedi importálás menüpontján** keresztül. keresztül ellenőrizhető és szerkeszthető, illetve küldhető be a NAV felé. ([http://nav.gov.hu/nav/letoltesek/nyomtatvanykitolto\\_programok](http://nav.gov.hu/nav/letoltesek/nyomtatvanykitolto_programok))